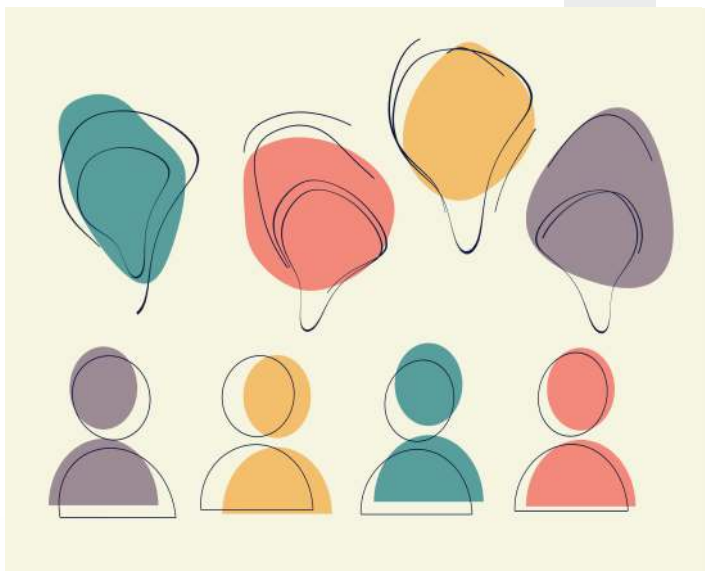


# COUNSELLING CENTER FOR REFUGEES



Behördenunabhängige Asylverfahrensberatung



## Behördenunabhängige Asylverfahrensberatung für Flüchtlinge in der Erstaufnahmeeinrichtung Schwetzingen

Gefördert durch:



Bundesministerium  
des Innern  
und für Heimat

aufgrund eines Beschlusses  
des Deutschen Bundestages

Deutsch

# COUNSELLING CENTER FOR REFUGEES



Behördenunabhängige Asylverfahrensberatung

## Im Rahmen der behördenunabhängigen Asylverfahrensberatung unterstützen und beraten wir zu folgenden Themen

- Rechte und Pflichten im Asylverfahren
- Ablauf des Asylverfahrens in Deutschland
- Dublin-Verfahren
- Vorbereitung auf die Anhörung
- Identifizierung und Weiterleitung besonderer Schutzbedarfe
- Rechtliche Einordnung der Fluchtgründe
- Schutzmöglichkeiten nach dem Asylrecht
- Prüfung der Niederschrift der Anhörung
- Erklärung des Bescheids
- Rechtsmittelberatung
- Aufenthaltsrechtliche Perspektiven

## Sprechzeiten

Montag 9-11 Uhr und 13-15 Uhr

Dienstag 9-11 Uhr und 13-15 Uhr

Mittwoch 9-11 Uhr und 13-15 Uhr

Donnerstag 9-11 Uhr und 13-15 Uhr

Freitag 9-11 Uhr

und nach Vereinbarung

Samstag und Sonntag geschlossen

**Telefon:** +49 (0) 6202 – 758 73 40 9

**E-Mail:** [beratung@avb-schwetzingen.de](mailto:beratung@avb-schwetzingen.de)

## Wo wir sind

Erstaufnahmeeinrichtung Schwetzingen (Tompkins)

Gebäude 4222, Friedrichsfelder Landstr. 34

D-68723 Schwetzingen

